

商品標示法正確標示範例

【一般商品】



本國商品

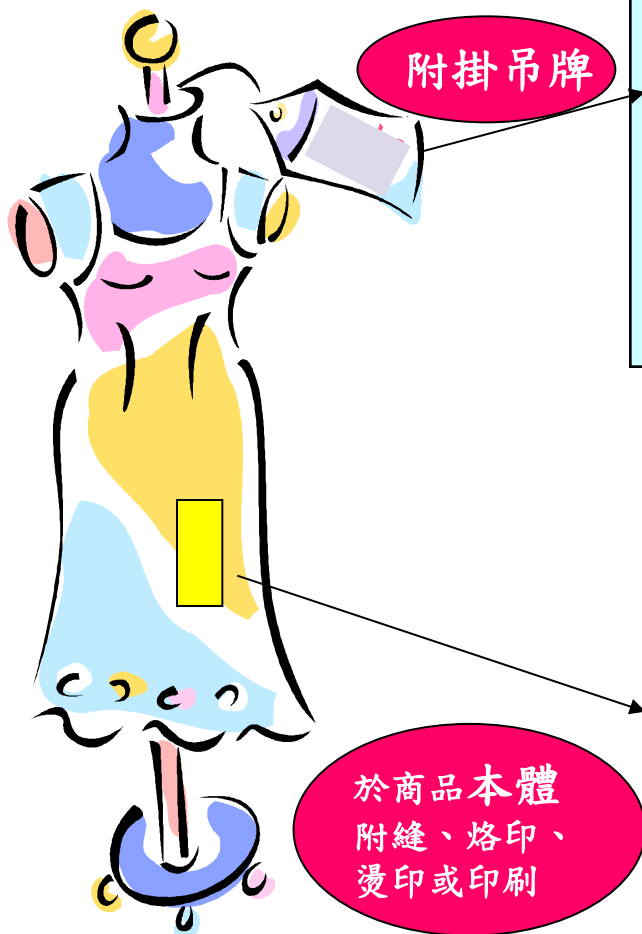
- 商品名稱
- 主要成分或材料
- 淨重、容量、數量或度量
- 製造商名稱、地址及電話
- 商品原產地
- 國曆或西曆製造日期，有時效者，應加註日期或有效期間

進口商品應標示

- 商品名稱
- 主要成分或材料
- 淨重、容量、數量或度量
- 製造或委製廠商名稱、地址及電話、進口商名稱、地址及電話
- 商品原產地
- 國曆或西曆製造日期，有時效者，應加註日期或有效期間

服飾類商品標示範例

【洋裝】



品名：洋裝

尺寸：○○

製造商：○○○有限公司

電話：02-254○○○

地址：○○縣(市)○○路○○號

應於商品本體上附縫標籤、附掛
或於內外包裝上標明

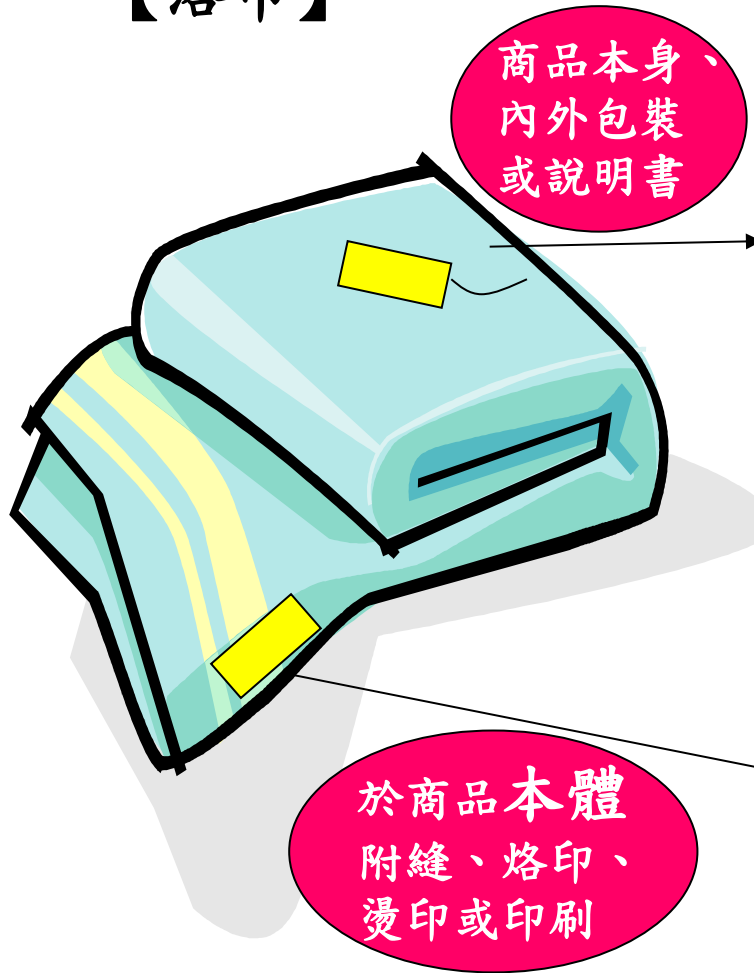
成分：100%棉



產地：台灣

織品類商品正確標示範例

【浴巾】



品名：浴巾
尺寸：120cmx50cm
製造商：○○○有限公司
電話：03-○○○○○○○
地址：○○縣(市)○○路 ○○號
如該織品可能影響嬰幼兒之身體
安全，應另標明注意事項。

成分：100%棉



產地：台灣

電器及電子商品—硬體商品標示範例

本體

商品名稱：32吋LED液晶平面電視
商品型號：○○○○○○○
額定電壓及額定頻率：240V~100Hz
總額定消耗電功率：270W
製造年份：107年製
製造號碼：○○○○○○○
商品原產地：台灣



內建顯示器者，得以螢幕顯示代之
(應於商品內外包裝或說明書上載明操作方式)

商品體積過小或客觀上有難以標示之情
事者，應於商品本體上標示之事項，得
於內外包裝或說明書之標示代之。

本體、內外包裝 或說明書

規格：1920 x 1080解析度、16：9寬螢幕、
1300：1動態對比、500cd/m²亮度…

使用方法：電視機擺放地方宜溫度適中，儘
量遠離潮濕環境及避免陽光直射

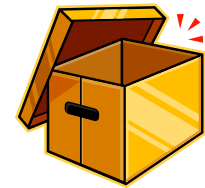
注意事項：長期不使用電視時，應將電源插
頭拔下

警語：長期長時間觀看電視恐對健康造成影響

製造商：○○○有限公司

電話：○○-○○○○○

地址：○○縣(市) ○○○路○○○號



電器及電子商品—軟體商品標示範例

名稱：○○○○○

○○中文版

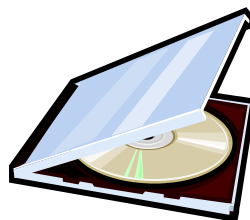
系統需求：適用於

◎586(含)以上多媒體電腦

◎32MB以上記憶體

◎210MB以上硬碟空間

◎八倍速以上光碟機



本體

商品體積過小或客觀上有難以標示之情事者，應於商品本體上標示之事項，得於內外包裝或說明書之標示代之。

本軟體可提供線上資訊、英漢/漢英

雙語辭典、電子書、線上整合服務

螢幕解析度需求：1920x1080

商品原產地：台灣

注意事項：為保護智慧財產權請勿隨

意複製、散佈本商品序號

於私人網頁、部落格、論

壇。

○○○股份有限公司

○○縣(市)○○路○○號

○○-○○○○○

本體、內外包裝
或說明書



電器及電子商品—零組件及耗材標示範例

本體

額定電壓：110V



商品體積過小或客觀上有難以標示之情事者，應於商品本體上標示之事項，得於內外包裝或說明書之標示代之。

本體、內外包裝
或說明書

商品名稱：球形燈泡

商品型號：○○○○○○○

規格：E27 鎖牙式LED燈泡

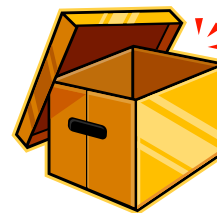
商品原產地：台灣

注意事項：安裝燈泡時，請確實將燈泡旋入燈座內。

製造商：○○○有限公司

電話：02-87654321

地址：○○(縣)市○○路○○號



低動能遊戲用槍商品標示範例

本體

- ◆商品名稱(型號)：○○○○
- ◆彈頭直徑：6 毫米
- ◆槍口動能：1.2 焦耳
- ◆適用年齡：16歲以上

本體、內外包裝 或說明書

- ◆射程範圍：○ 公尺
- ◆原產地：台灣
- ◆製造商名稱、地址及電話：
○○股份有限公司、○○(縣)市○○區○○路
○○號、02-12345678
- ◆使用方法或注意事項：不得任意扣引板機
- ◆警告標示：
 - 1.適用16歲以上
 - 2.濫用可能造成嚴重傷害，使用時應確保本身及射程範圍內所有人員均已確實穿戴護目鏡。
 - 3.使用本商品不得改造或變造，並不得使用金屬彈頭。
 - 4.使用前應詳閱相關說明書。

備註：警告標示應易於辨識，其字體顏色應與底色不同；
「警告」二字之字體長寬各應大於或等於五毫米。

嬰兒床商品標示範例

【嬰兒床】



應標示於**本體明顯**之處
以**不易磨損之固定標籤**
或**印刷標示**

商品名稱：嬰兒床

型號：abc123

嬰兒床尺度：128cm × 76cm ×
108cm

床板厚度：2.5cm

最大容許載重量：25 kg

製造年月：101年7月

製造商：○○○有限公司

電話：02-○○○○○○○

地址：○○縣(市)○○路○○號

統一編號：○○○○○○○

適用年齡：0-24個月

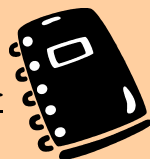
主要材質：檜木、五金

使用方法：詳如**說明書**內容

注意事項：請參照**警語事項**

緊急處理方法：盡速就醫

警告標示：依「**嬰兒床商品標示基
準**」**第四條第七款**



嬰兒學步車商品標示範例

【嬰兒學步車】



應標示於本
體明顯之處
以不易磨損
之固定標籤
或印刷標示

凡易產生特定傷害之嬰兒學步車，應加標特殊警告標示
(嬰兒學步車商品標示基準
第四條第九款)

商品名稱：嬰兒學步車

型號：○○○

製造年月：101年7月

製造商：○○○有限公司

電話：○○○○○○○

地址：○○縣(市)○○路○○號

統一編號：○○○○○○○

適用年齡：6-18個月

最大容許載重量：15 kg

主要材質：塑膠、鐵管、五金

使用方法：詳如說明書

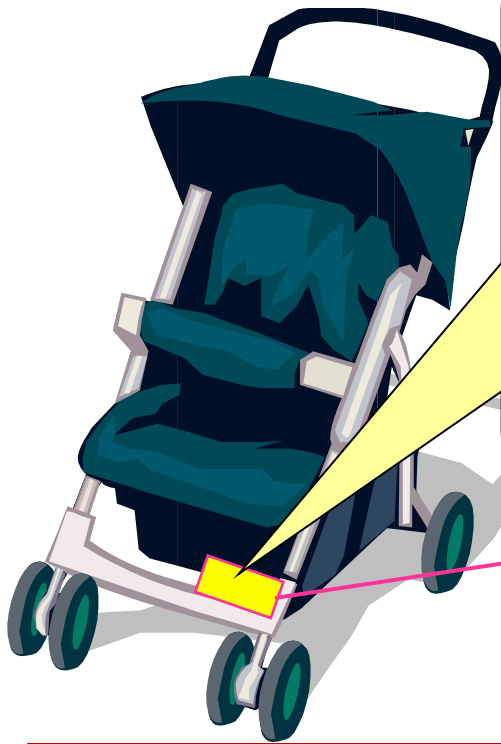
注意事項：請參照警語事項

緊急處理方法：盡速就醫

警告標示：依「嬰兒學步車商品
標示基準」第四條第
八款

手推嬰幼兒車商品標示範例

【手推嬰幼兒車】



應標示於
本體明顯
之處以不
易磨損之
固定標籤
或印刷標
示

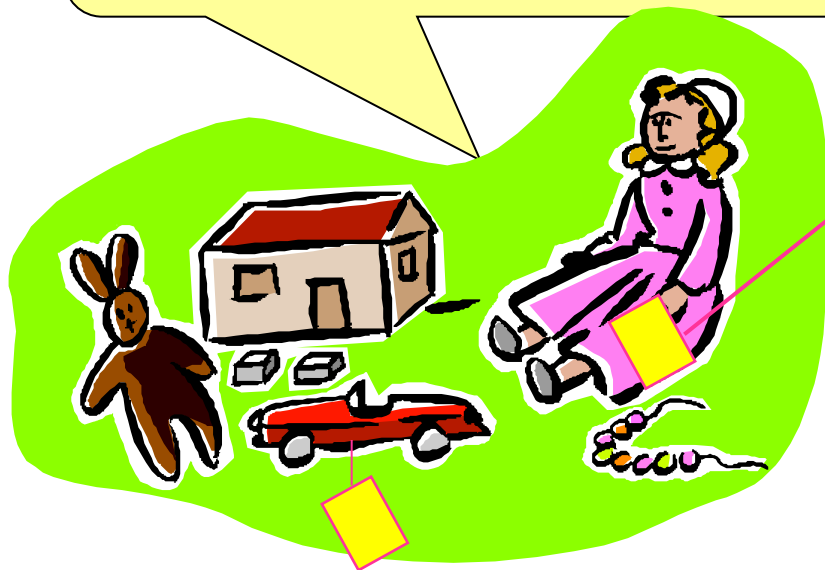
凡易產生特定傷害之手推嬰幼兒車，應加標**特殊警告標示**（手推嬰幼兒車商品標示基準」第四條第九款）

商品名稱：手推嬰幼兒車
型號：○○○
製造年月：101年7月
製造商：○○○有限公司
電話：○○-○○○○○○
地址：○○縣(市)○○○路○○號
統一編號：○○○○○○○
適用年齡：6-18個月
最大容許載重量：15 kg
主要材質：塑膠、鐵管、五金
使用方法：詳如**說明書**
注意事項：請參照**警語事項**
緊急處理方法：盡速就醫
警告標示：依「手推嬰幼兒車商品標示基準」第四條第八款

玩具商品標示範例

【玩具】

應於本體標示為原則。但無法於本體標示者，應於包裝或說明書上或以附掛之方式標示之

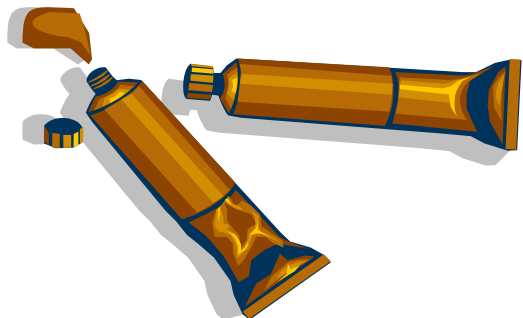


玩具名稱：○○○娃娃
製造商：○○○有限公司
電話：○○○-○○○
地址：○○縣(市)○○○路○○號
統一編號：○○○○○○○
主要材質：塑膠、五金、棉布
適用年齡：3歲以上
注意事項：注意小物件之脫落，
避免幼兒吞食
警告標示：依「玩具商品標示基
準」第四條第六款

有危害使用者之安全或健康之虞者，應加標特殊警告標示(玩具商品標示基準」第四條第七款)

文具商品標示範例

(一) 特殊性文具商品



標示於商品本體或最小單位包裝之明顯處

吊牌(掛牌)

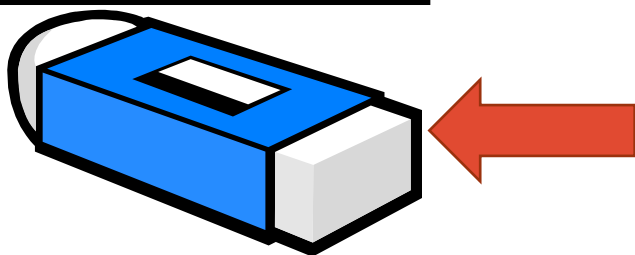
印刷標示

固定標籤

- ◆商品名稱：強力膠
- ◆進口商：〇〇〇有限公司
- ◆進口商電話：〇〇-〇〇〇〇〇〇
- ◆原始製造商名稱：〇〇〇
- ◆原始製造商地址：〇〇〇〇〇〇〇
- ◆產地：美國
- ◆主要用途：貼黏用
- ◆使用方法：請將兩面黏合處均勻塗上薄薄一層接著劑，並大塗抹的面積以增強黏接固定效果
- ◆主要成分：環己烷、合成樹脂、松香樹脂、二甲基丁烷
- ◆注意事項：若不慎吞食，請勿催吐，請立即就醫
- ◆有效日期：109年9月9日
- ◆警告標示：【警告】易燃
【警告】對皮膚具有刺激性

文具商品標示標示範例

(二) 一般性文具商品



- ◆商品名稱：橡皮擦
- ◆製造商：美麗有限公司
- ◆製造商電話：02-21234567

標示於商品本體或最小單位包裝之明顯處

固定標籤

吊牌(掛牌)

印刷標示

一般性文具商品，其表面積40平方公分以下、筆類直徑1.6公分以下，或單張散裝出售者，得以其他足以引起消費者辨識之顯著方式標示。

陶磁面磚商品標示範例

(三) 原產地標示

- 採成型、燒結方式，以中文或外文標示之。
但擠出面磚或面積小於50平方公分之馬賽克面磚，不在此限。
- 厚度6.5毫米以下且面積6400百平方公分以上之陶瓷面磚，或背面以玻璃纖維網為基材之陶瓷面磚，得以雷射打印、噴墨印、蓋印或網印等不易塗改之方式為之。
- 已依上述二款標示原產地之陶瓷面磚，如切割成多片，並整組販售者，得免每片標示原產地。



台灣製造
或
Made in TAIWAN



範例

應於內外包裝、附掛或貼標等其他顯著方式標示。

應行標示事項：

- 商品名稱。
- 製造商名稱、電話及地址；
進口商品應標示製造商名稱、電話、地址，及進口商名稱、電話及地址。
- 原產地。
- 主要成分。
- 數量、尺度(單位：公分或毫米)、級別。
- 製造日期。



- ◆品名：○○磁磚
- ◆生產國別：台灣
- ◆主要成分：石英、黏土
- ◆數量：16片
- ◆尺度：298.5X298.5
- ◆級別：一級品
- ◆製造日期：100年5月2日
- ◆○○○股份有限公司
- ◆○○(縣)市○○路○○號
- ◆02-12345678



範例

鞋類商品標示範例

本體

- 採烙印、燙印、印刷或附縫標籤方式，以中文、外文標示：



台灣製造
或
Made in TAIWAN



(三) 生產國別

於本體上、附縫標籤、貼標、附卡或外包裝上標示

應行標示事項：

- (一) 商品名稱。
- (二) 製造或委製廠商名稱、電話及地址；其為進口者，應標示進口商名稱、電話及地址。
- (三) 生產國別（產品主要製程地之生產國別）。
- (四) 鞋面、大底主要材料。
- (五) 尺寸或尺碼。
- (六) 含有聚胺酯(PU)大底易水解材質之鞋類，應標示製造年月、使用方法及注意事項。



- ◆ 品名：○○鞋
- ◆ ○○○股份有限公司
- ◆ ○○(縣)市○○路○○號
- ◆ 02-12345678
- ◆ 產地：台灣
- ◆ 鞋面：皮革
- ◆ 鞋底：橡膠
- ◆ 尺碼：8.5
- ◆ 顏色：Black
- ◆ 注意事項：鞋子大底為易水解材質，請存放於乾燥環境
- ◆ 使用方法：請經常穿著



範例

「使用方法」及「注意事項」每字字體長寬各應5mm以上，內容文字長寬各應3mm以上；其顏色應與底色不同且易辨識